

Platanus

Suzukake healthcare hospital Quarterly Magazine 【すずかけの樹】

写真：当院花壇の
マリーゴールド

2014 秋号

Contents

コラム

リハビリ広場

外来看護師より

通所リハビリテーションのご紹介

施設データ（平成26年度上半期実績）

インフォメーション

外来担当表

診療科・医師紹介

地域包括ケアシステムの実現に向けて

写真：当院花壇のペゴニア

日増しに秋も深まってまいりましたが、皆様いかがお過ごしでしょうか。

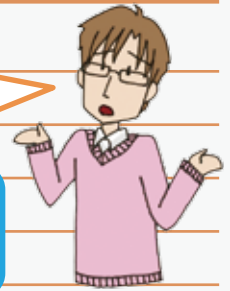
当院も、厚生労働省の提唱する「地域包括ケアシステム」の構築に貢献できるよう活動を開始しております。この度、磐田市健康増進課の皆様にお声かけいただき、10/26(日)に磐田南公民館にて開催される「南公民館まつり」に当院もお手伝いさせていただくこととなりました。内臓脂肪指数だけでなく、部位別筋肉バランス等も測定できる体成分分析装置による測定や腰痛予防の健康体操などに当院職員も参加いたします。毎年、多くの地域の方が来場される祭典だと伺っております。大変うれしく思うとともに身の引き締まる思いもいたします。毎年お声かけいただけるよう、当院としても全力でご協力させていただきたいと思っております。

他地域のイベントにも積極的に参加させていただきたいと思っておりますので、お気軽にお声かけください。



リハビリQ & A

最近腰が痛いな。
家で簡単にできる運動はないかな??



家で簡単にできる腰痛体操があります。
5種類の運動について紹介します。

※注意事項

- 無理をしないことが大切です。
- 痛みの激しいときは行わないようにしてください。
- 各運動 5 ~ 10 秒間の保持で回数は 2 ~ 10 回が目安です。
- 息を吐きながらゆっくりと行ってください。

①太ももの裏側ストレッチング



片側の足を曲げて、そこからゆっくり伸ばしていく。伸ばせるところまで伸ばし、ゆっくりと元の位置に戻す。反対も同様に行う。

②背中と腰のストレッチング



両手で膝を抱え込み背中を丸くします。

③腰のストレッチング



片脚が体の体側の床につくようにゆっくりと腰をひねる。反対脚も同様に行う。
※両側の肩甲骨が床から離れないように。

④おなかの筋肉を鍛える



おへそあたりを見るようにしてゆっくりと上体を起こし、その状態を保つ。おなかに力を入れるようにする。

⑤背中中の筋肉を鍛える



両膝立ての姿勢からお尻をあげてその姿勢を保つ。決して無理をしてはいけません。

日常生活へのアドバイス

◎ 腰への負担軽減策

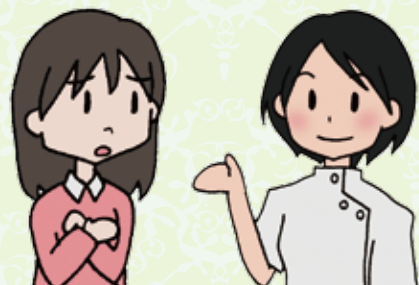
- ◆ 体重の 40% 以上の重量物一人で扱わない。
- ◆ 前屈み作業とならぬよう作業台の高さを調整する。
- ◆ 重量物の移動は引かずに押す。

◎ 腰の柔軟性・筋力不足への対策

- ◆ 腰痛体操（筋力増強、柔軟性回復）
- ◆ 運動習慣（種目を問わない）

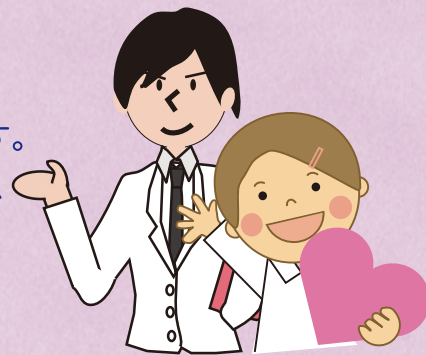
◎ 動作開始時の痛みは当然のこと

- ◆ 朝起きるとき、長く座って立つときなど、錆び付いた腰は痛みを発生します。腰だって準備運動が必要です。



看護部より 外来紹介

当院外来では、患者さんの思いに寄り添い、一緒に治療方針を考えています。スタッフそれぞれの持ち味を生かし、細やかな気配りを忘れず、笑顔で患者さんに接するように努めております。初めての方は、お問い合わせの上お越しください。



脳神経外科

久野 智彦 病院長

脳神経外科や脳血管リハビリテーションを中心に診療を行っております。脳卒中後のリハビリや上下肢の痙縮に対するボトックス治療を行っております。頭痛に対する相談が多く、MRI・CTで詳しく検査した上で個々の症状に合わせた治療を行っております。



循環器内科

野中 大史 医師

循環器を専門とし、循環器疾患に対する検査（ホルター心電図・心エコー等）や診療を行っております。検査や診察の結果、治療を要する場合は地域病院と連携する体制をとっております。



整形外科・リウマチ科

草部 拓馬 副院長

整形外科・リウマチ・運動器リハビリテーションを専門に外来診療を行っております。お年寄りの骨折予防のため、骨粗鬆症治療を積極的に行っております。また、関節リウマチについては、生物学的製剤の使用も含め治療しておりますのでご相談ください。



脳神経外科・認知症外来

西川 方夫 天竜すずかけ病院 病院長

脳神経外科・認知症を専門に外来診療を行っております。患者様や御家族の話をゆっくり聴きながら今後の治療方針を一緒に考えていきます。

通所リハビリテーション

当院には療法士を配置した通所リハビリテーション部門があります。

今回はスタッフの立場から、当院通所リハビリテーションの魅力をお話させていただきます。



(理学療法士)

通所リハビリテーションは、在宅で生活している方に対してリハビリテーションを行います。ご本人やケアマネージャーさんにご家庭での生活の様子を伺いながら、ご本人の要望に合った目標を立てて、リハビリテーションを実施しています。

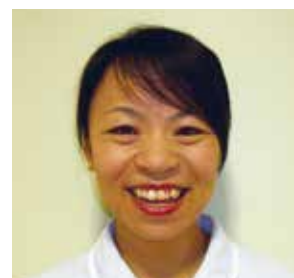
訓練を通して、ご本人の目標が達成できたときに一番やりがいを感じます。

利用者さんと一緒にリハビリテーションを頑張っていきます。

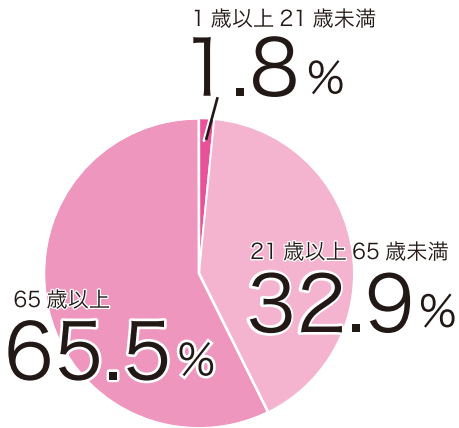
(ケアワーカー)

こんにちは、『元気になる通所リハビリテーション』です！

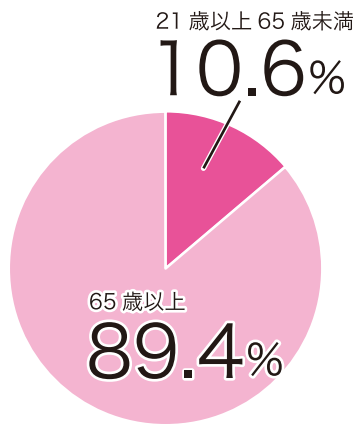
利用者さんの自立支援を目標に、個別リハビリの時間以外にも療法士の組んだ自主トレプログラムを提供させていただいたり、入浴・レクリエーション・軽体操など、1日を笑顔で楽しく過ごしていただけるような時間の提供を心掛けています。利用者さんの笑顔が私たちの喜びです。



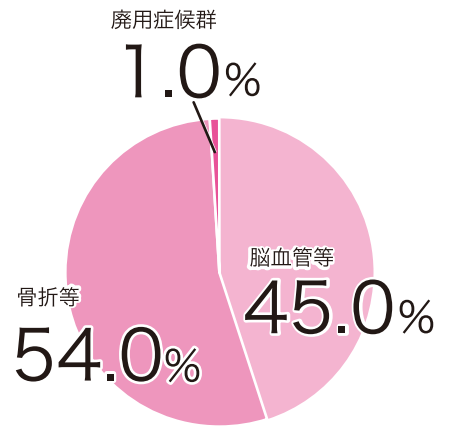
外来患者年齢別割合



入院患者年齢別割合



回復期病棟入院患者疾患別割合



平成 26 年 4 月～ 9 月末までの集計

リハビリテーションの成果

患者一人一日あたり
リハビリテーション提供時間

※ 法定の最大リハビリテーション提供時間 (1 日) 180 分



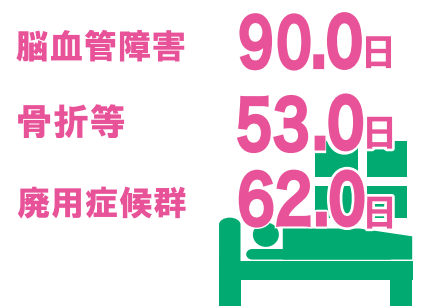
当院は多数のリハビリスタッフを配置し
365 日のリハビリテーションを実施して
おります。

在宅復帰率



入院された患者さんが回復し、自宅
等へ退院された割合です。

平均在院日数



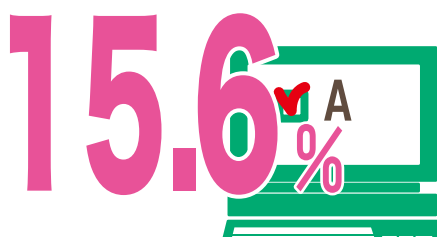
継続的に高いレベルの医療が提供さ
れるほど、平均在院日数は短縮され
ると言われております。

新規入院患者における
重症者の割合



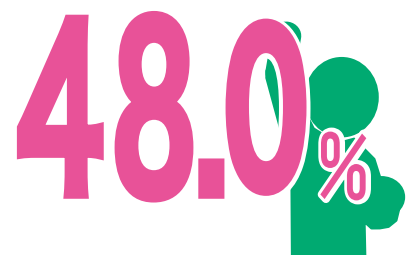
より手厚い看護体制を必要とする
重症な患者さんの割合です。

新規入院患者における看護必要度
A 項目の得点が 1 以上の割合



医療的な処置を必要とされる重症な
患者さんの割合です。

重症患者改善率



より手厚い看護を必要とされる重傷
者の方で一定の割合以上に回復して
退院された患者さんの割合です。

平成 26 年 4 月～ 9 月末までの集計

Information

2014 7	7月25日 バレー部交流戦
	7月30日 病院機能評価認定継続のための院内監査
8	8月2日 3病院合同 リハビリスタッフ 病院説明会 場所：すずかけセントラル病院
	8月8日 介護士を目指す高校生のための見学ツアー
	8月12日 中学生 職場体験
	8月22日 高校生 一日ナース体験
	8月29日 3病院合同 リハビリスタッフ 病院説明会 場所：天竜すずかけ病院
9	9月6日 防災訓練
	9月10日 WLB 推進フォローアップ研修
10	10月2日 城山中学校 一日職場体験
	10月16日 神明中学校 一日職場体験

Pick up 1 バレー部交流戦



当院には、法人公認の部活動として、ソフトボール部・卓球部・バレーボール部・バスケットボール部・エコフィッシング部、軽音楽部・ゴルフ部

があります。今回、当院バレーボール部は、同じ法人の「すずかけセントラル病院」バレーボール部と初の交流戦を実施しました。多くの職員が参加し、白熱した試合が行われました。結果が気になる皆様はバレー部の職員にお尋ねください。当院は、「健康第一」をテーマに職員の健康ケアにも力を入れております。

Pick up 2 職場体験



今期はたくさんの学校の生徒さんが、当院へ職場体験に来てくれました。お礼のお手紙をいただき、職員も元気が出ました！

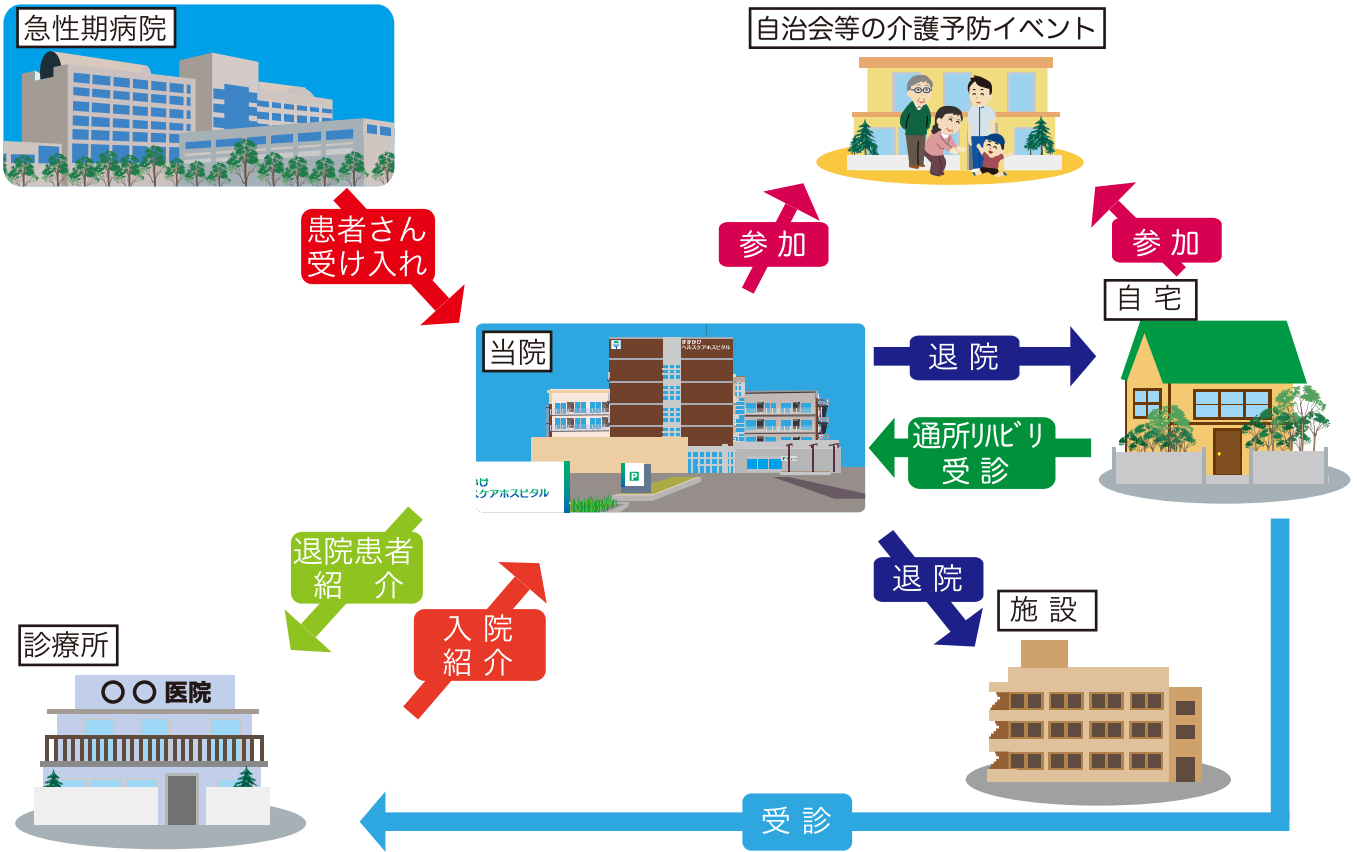
◎ 外来担当表

診療科	診療時間	月	火	水	木	金
脳神経外科・内科	8:30~12:00	久野 智彦	久野 智彦		久野 智彦	西川 方夫
	14:00~16:00					西川 方夫
整形外科 リウマチ科	8:30~12:00	草部 拓馬	草部 拓馬	草部 拓馬		草部 拓馬
リハビリテーション	8:30~12:00	◎	◎	◎	◎	◎
循環器内科	14:00~16:30					野中 大史
認知症相談	8:30~12:00	◎	◎		◎	◎ ★
禁煙外来 (完全予約制)	14:00~16:00		久野 智彦			

- ※ 休診日：土、日、祝祭日
- ※ 学会出席等で、担当医師の変更・休診となる場合があります。
- ★ 金曜の認知症外来は
午前 8:30 ~ 12:00
午後 14:00 ~ 16:00
の受診が可能です。

◎ 診療科・医師紹介

診療科	医師名		専門分野等	資格等
脳神経外科	病院長	久野 智彦	脳神経外科 脳血管リハビリテーション	日本脳神経外科学会認定専門医 日本リハビリテーション医学会認定専門医 日本リハビリテーション医学会指導医 義肢装具等適合判定医師
整形外科	副院長	草部 拓馬	整形外科・リウマチ科 運動器リハビリテーション	日本整形外科学会認定専門医 日本リウマチ学会認定専門医 日本リハビリテーション医学会認定専門医 日本リハビリテーション医学会指導責任者 義肢装具等適合判定医師
脳神経外科	天竜すずかけ病院 病院長	西川 方夫	脳神経外科	日本脳神経外科学会認定専門医 日本脳卒中学会認定専門医 日本リハビリテーション医学会認定臨床医 日本認知症学会専門医 認知症サポート医
循環器内科	非常勤 (浜松医大)	野中 大史	心不全、不整脈、高血圧 虚血性心疾患 (狭心症・心筋梗塞) 等 循環器疾患	日本内科学会認定内科医 日本循環器学会認定循環器専門医



地域包括ケアシステムとは、「高齢者の尊厳の保持と自立生活の支援の目的のもとで、可能な限り住み慣れた地域で、自分らしい暮らしを人生の最後まで続けることができるよう、地域の包括的な支援・サービス提供体制の構築を推進する」という厚生労働省の提言により、国が2025年を目途に完成を目指しているシステムのことです。また、このシステムは「地域の自主性や主体性に基づき、地域の特性に応じて作り上げること」となっています。

当院といたしましても、地域に根差す病院として、積極的にこのシステムの構築に参画して参ります。ご要望があれば、健康講座や地域のイベントにも医療資格者を派遣し、地域の皆様とも積極的に連携を深めて行こうと考えております。その他ご相談等ございましたら、お気軽にご連絡ください。

お問い合わせ TEL : 0538-21-3511 (代) すずかけヘルスケアホスピタル 地域連携室

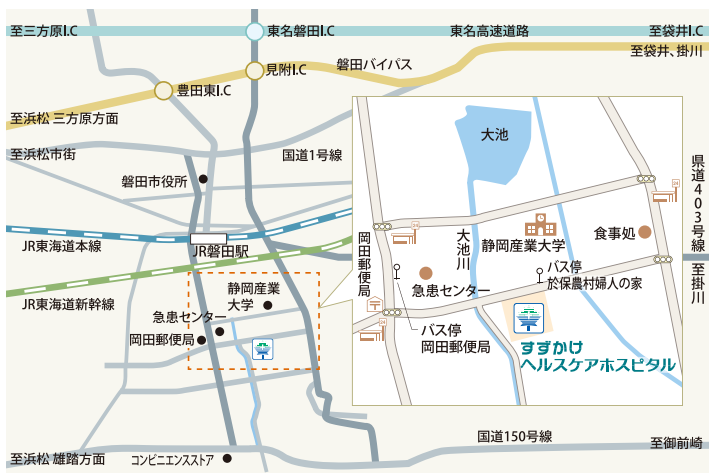
◎ 交通のご案内

■交通機関をご利用の場合

JR磐田駅よりバスにて「磐田病院福田線」10番「福田 豊浜方面」乗車
→「岡田郵便局」バス停下車(約15分)
→岡田郵便局とコンビニ(サンクス)の交差点を東に徒歩400m

■車をご利用の場合

磐田バイパス「見附I.C.」より南へ直進 約10分
東名高速道路「磐田I.C.」より南へ直進 約16分



◎ 病院概要

回復期リハビリテーション病棟(106床) 医療療養病棟(54床)
労災保険医療指定機関 労災保険二次健康診断等給付指定医療機関
日本リハビリテーション医学会研修施設
【入院・外来】当院は下記の加算等における承認を受けています
・回復期リハビリテーション病棟入院基本料1・リハビリテーション充実加算・療養病棟入院基本料1・療養病棟療養加算1
・地域加算・患者サポート体制充実加算・医療安全対策加算2・感染防止対策加算2・薬剤管理指導料・検体検査管理加算(1)
・入院時食事療養(1)・特別加算・がん疼痛緩和指導管理料・地域連携診療計画退院指導料(1)・がん治療連携指導料
・CT撮影及びMR1撮影(CT16列以上、MRI1.5テスラ以上)・脳血管疾患等リハビリテーション科(1)・運動器リハビリテーション科(1)・呼吸器リハビリテーション科(1)・がん患者リハビリテーション科・ニコチン依存症管理料・糖尿病合併症管理料
【リハビリスタッフ数】理学療法士43名 作業療法士25名 言語聴覚士11名



〒438-0043 静岡県磐田市大原2042-4 FAX:0538-21-3512
http://www.suzukake.or.jp/healthcare/ E-mail healthcare@suzukake.or.jp



当院は、日本医療機能評価機構の「リハビリテーション病院」及び「慢性期病院」の3rdG:Ver1.0の認定病院です。

☎0538-21-3511(代)

