

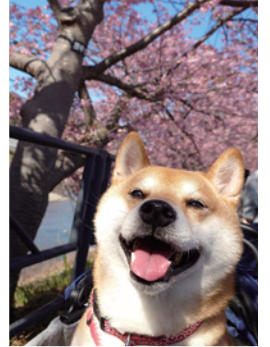
すずかけヘルスケアホスピタル広報誌

PLATANUS

Vol.53
Spring 2026

病院理念

旅人が疲れを癒した、すずかけの木陰のように やさしさと思いやりにあふれた 医療と介護を提供し 地域社会に貢献します。



すずかけ
ヘルスケアホスピタル



すずかけヘルスケアホスピタル

外来担当表

診療内容	診察時間	月	火	水	木	金
脳神経外科・内科	8:30～12:00		久野 智彦 くの		久野 智彦 くの	
脳神経外科・内科 (認知症相談)	8:30～12:00			西川 方夫		西川 方夫
整形外科・リウマチ科	8:30～12:00	久野 成夫 ひさの	久野 成夫 ひさの			久野 成夫 ひさの
専門外来 (循環器)	(月) 14:00～16:00	鈴木 佑一				
リハビリテーション	午前	●	●	●	●	●
	午後	●	●	●	●	●

※学会出席等で、担当医師変更や休診となる場合があります。
※休診日：土曜日、日曜日、祝祭日、GW・年末年始

※診察には事前予約が必要となります。お電話にて予約をお願いいたします。
※火・木の脳神経外科・内科は**完全予約制**となります。ご了承ください。

医師紹介

久野 智彦 (くの ともひこ) 病院長・脳神経外科・リハビリテーション科 日本専門医機構認定 脳神経外科専門医 日本専門医機構認定 リハビリテーション科専門医 日本リハビリテーション医学会指導医 義肢装具等適合判定医師 浜松医科大学臨床教授	鈴木 佑一 (すずき ゆういち) 循環器内科・内科 日本内科学会認定 内科医
西川 方夫 (にしかわ みちお) 脳神経外科 医学博士 日本脳神経外科学会認定 脳神経外科専門医 日本リハビリテーション医学会認定リハビリテーション科臨床医 日本認知症学会認定 認知症専門医 認知症サポート医	高橋 直之 (たかはし なおゆき) 循環器内科・内科 日本専門医機構認定内科専門医
久野 成夫 (ひさの しげお) 整形外科・リウマチ科・リハビリテーション科 日本整形外科学会認定 整形外科専門医 日本整形外科学会認定 リウマチ医 日本整形外科学会認定 運動器リハビリテーション医 日本整形外科学会認定 脊椎脊髄病医	鈴木 浩介 (すずき こうすけ) 呼吸器内科・内科 日本専門医機構認定内科専門医 日本呼吸器学会認定 呼吸器専門医
清水 恵 (しみず けい) リハビリテーション科 日本リハビリテーション医学会認定 リハビリテーション科専門医 日本呼吸器外科学会認定 呼吸器外科登録医 日本外科学会認定 外科専門医 義肢装具等適合判定医師	蓮井 誠 (はすい まこと) リハビリテーション科 日本リハビリテーション医学会認定 リハビリテーション科専門医
小笹 陽子 (こささ ようこ) リハビリテーション科 義肢装具等適合判定医師	鈴木 麻千子 (すずき まちこ) リハビリテーション科 日本リハビリテーション医学会認定 リハビリテーション科専門医
横小路 桃子 (よここうじ ももこ) 歯科 日本口腔外科学会認定口腔外科専門医 日本化学療法学会抗菌薬化学療法認定歯科医師 日本アンチエイジング歯科学会認定医師 歯科医師臨床研修指導医 インфекションコントロールドクター	

※ 歯科の外来診療は行っておりません。2026年4月現在

■ 病院概要

回復期リハビリテーション病棟(106床)・医療療養病棟(54床)・労災保険医療機関指定
 日本脳ドック協会認定施設・日本リハビリテーション医学会研修施設・日本認知症学会専門医教育施設
 日本医療機能評価機構認定病院・主たる機能「リハビリテーション病院」3rdG:Ver.3.0
 副機能:「慢性期病院」3rdG:Ver.3.0・高度・専門機能:「リハビリテーション(回復期)」Ver.1.0
 静岡県地域リハビリテーション支援センター



■ 日本医療機能評価機構認定病院とは

質の高い医療サービスを提供していくために第三者機関である公益社団法人日本医療機能評価機構が専門的な見地から中立的・客観的な評価を行い、すべての評価項目が認定基準を満たし、認定証が発行されている病院です。



すずかけ ヘルスケアホスピタル

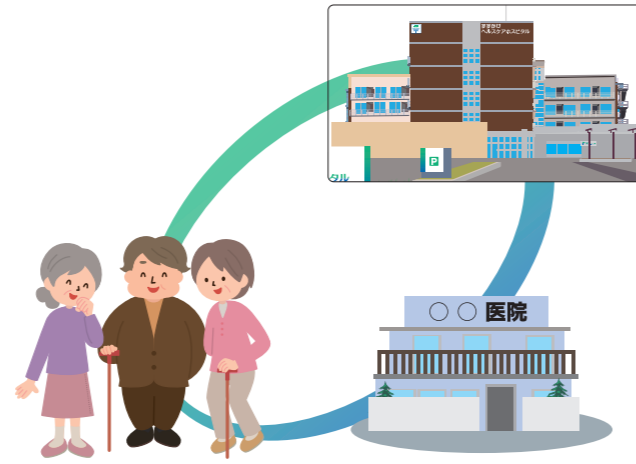
https://www.suzukake.or.jp/healthcare/ E-mail:healthcare@suzukake.or.jp
 〒438-0043 静岡県磐田市大原2042-4 TEL:0538-21-3511



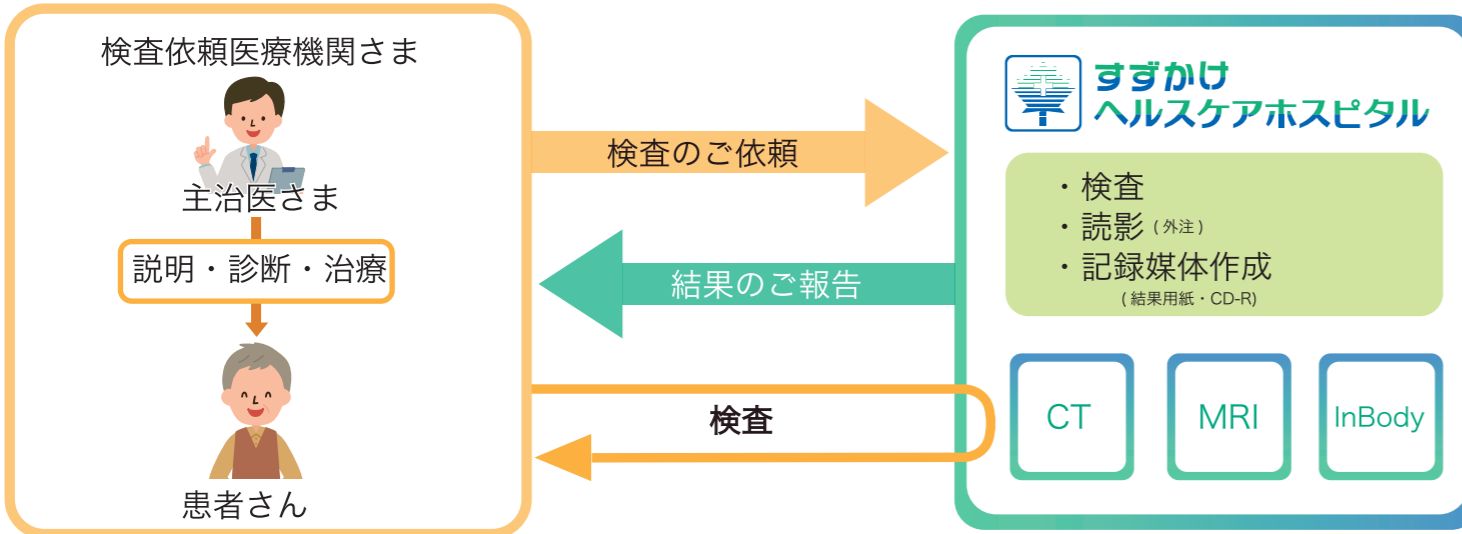
地域医療機関の皆様

医療機器共同利用について

当院では、地域医療機関との連携を図り、地域医療への貢献を行うため「医療機器の共同利用」を行っております。検査・診断目的で利用できる機器として、従来のCT・MRI・骨密度検査に加え「**体成分分析装置 (InBody)**」も可能となりました。検査・診断目的での利用は患者さん、紹介医療機関のそれぞれにメリットがあります。ご興味のある医療機関様はお問い合わせください。



医療機器共同利用のイメージ



患者さんのメリット

○ 待ち時間が短くなる

当院から患者さんへの医療費の請求は行いません。このため、会計の待ち時間がありません。また、問診の記載や医師の所見記載もなく、待ち時間が短縮できます。来院から終了まで最長 30 分程度で終了します。

※ CD-R 当日持ち帰りの場合を除く

○ 費用負担の軽減

当院での初診料・再診料・診断料等は発生いたしませんので、患者さんの費用負担の軽減に繋がります。



検査依頼医療機関さまのメリット

○ 医療機器整備費用の軽減

高額医療機器の整備やランニングコスト、人件費等の心配がありません。

○ 診療報酬収益の増加

撮影などの診療行為は依頼医療機関さまでの診療報酬請求となります。

当院は依頼医療機関さまとの診療契約に基づいた金額を頂くこととなりますので、依頼医療機関さまの診療報酬収益の増加に繋がります。

○ 診断・治療に専念できる

患者さんと向き合う時間が増え、診断・治療に専念することができます。

ご興味を持たれた医療機関さまへ

医療機器の共同利用には事前に委託契約が必要です。当院地域連携室宛にご連絡ください。

詳しい説明の後、当院にて契約書を作成いたします。ご契約締結の後、ご利用の際にお電話にて予約をお願いします。

TEL: 0538-21-3511 (代表)

当院の体成分分析装置について



日頃通院されている方々の健康状態やリハビリテーションの効果を確認する為に医療用体成分分析装置を導入しています。日頃の体重管理は、健康寿命の延伸や関節痛の予防の効果が、重要な習慣の一つですが、体重だけでなく、筋肉量の減少や脂肪量の増加といった体成分の変化も、生活習慣病や高齢者の転倒に関連していることが分かってきました。この機器を利用することで、体成分情報を分析し、筋肉量や体脂肪率だけでなく、身体のむくみや栄養状態まで詳細に評価することができます。評価結果は、紙でお渡しするだけでなく、ご自身のスマートフォンのアプリでも管理でき、前回からの変化をいつでも確認することが可能です。この度、共同利用できる体制を整えましたので、お気軽にご相談ください。

診察でも活躍中！

当院の体成分分析装置は着衣状態で立ったまま検査することが可能であり、検査時間も3分程度で済むため、生活習慣病の予防や治療管理のための検査にも活用しています。

地域活動でも活躍中！

持ち運びも可能なため、地域健康イベント等の健康相談でも活躍中です。

すずかけインフォメーション



今年度は22名の新入職員を迎え、4月4日までの4日間で新入職員オリエンテーションを実施しました。法人の理念や就業規則、待遇など社会人として必要になる事柄を始め、感染予防・医療安全など、医療人として必要なことを学びます。4日間のオリエンテーションの後は、各部署・各職種に分かれ、電子カルテの使用方法や、プロフェッショナルとしての心得や知識など、新入職員の一人ひとりにじっくりと時間をかけて学んでもらいます。

当院は、専門職としてのスキルアップ教育だけでなく、全職種共有の学習プログラムも実施しており、各職種がそれぞれの特性を理解し協働することで、より良い医療の提供ができるよう取り組んでおります。また、医療専門職の採用も積極的に進めており、地域の皆様の要望に応じた出張講習や交流イベント等への職員派遣も行っております。今年度は、認知症カフェ・地域サロン活動に注力する所存です。詳細が決定的次第おしらせいたしますので、よろしくお願いたします。