

ICT ニュース 2024/10 月

2024/10/15 発行 ICT/感染管理委員会

10 月になりやっと秋らしい天候になってきました。コロナウイルス感染症が注意報レベルを解除された途端、インフルエンザの発生がはじまりました。季節の変わり目は体調を崩しやすいうえ、この時期は各地域で祭典が盛大に開催されるため、感染症の発生と拡大が懸念されます。これからインフルエンザとコロナワクチン接種が始まりますが、ご自身の体調管理と感染対策の継続をお願いします。



●高齢者におけるインフル・コロナ感染症のリスク

高齢者や基礎疾患のある方が罹患すると重症化し死亡率が上がると言われています。

そのため、厚労省はワクチン接種を推奨しています。

| | 重症化率 | | | 致死率 | | | |
|------------|------------|---------|-------|--------|---------|-------|-------|
| | 60歳未満 | 60・70歳代 | 80歳以上 | 60歳未満 | 60・70歳代 | 80歳以上 | |
| 新型コロナウイルス | 2021年7～10月 | 0.56% | 3.88% | 10.21% | 0.08% | 1.34% | 7.92% |
| | 2022年1～2月 | 0.03% | 1.22% | 5.04% | 0.01% | 0.70% | 4.57% |
| | 2022年3～4月 | 0.03% | 0.79% | 3.50% | 0.01% | 0.43% | 3.12% |
| | 2022年5～6月 | 0.01% | 0.34% | 1.66% | 0.00% | 0.14% | 1.53% |
| | 2022年7～8月 | 0.01% | 0.26% | 1.86% | 0.00% | 0.18% | 1.69% |
| 季節性インフルエンザ | 0.03% | 0.37% | 2.17% | 0.01% | 0.19% | 1.73% | |

◆重症化リスク要因別の死亡率

| | |
|-----------------|--------|
| 慢性腎臓病 | 14.00% |
| 慢性閉塞性肺疾患 (COPD) | 10.20 |
| がん | 8.35 |
| 免疫抑制 | 7.54 |
| 糖尿病 | 4.76 |
| 高血圧 | 4.32 |
| 脂質異常症 | 3.30 |
| 肥満 | 1.55 |
| 喫煙 | 0.99 |

●コロナワクチン接種について

当院では、入院患者と外来患者および職員の希望者を接種していきます。

ワクチンの種類: コミナティ (SARS-COV-2 オミクロン株 JN. 1 系統)

対象者: 65歳以上の方、60歳以上65歳未満の方で心臓・腎臓・呼吸器の機能不全があり身体障害者手帳1級をもっている方

接種費用: 上記の方は公費負担があり 3,200 円

それ以外の方で希望接種の方は、15,300 円 (職員の方は 13,200 円)

●鼻にスプレーするインフルエンザワクチン「フルミスト」について

左右の鼻の穴の中に吹きつけるスプレータイプのインフルエンザワクチンです。毒性の弱いウイルスを使った「生ワクチン」であり、国内では去年、2歳から18歳までを対象に承認されました。

接種回数はシーズンごとに1回で、注射の必要がないため痛みをいやがる子どもでも接種が期待できるとされています。

予防効果は約1年、接種費用は約8,000円

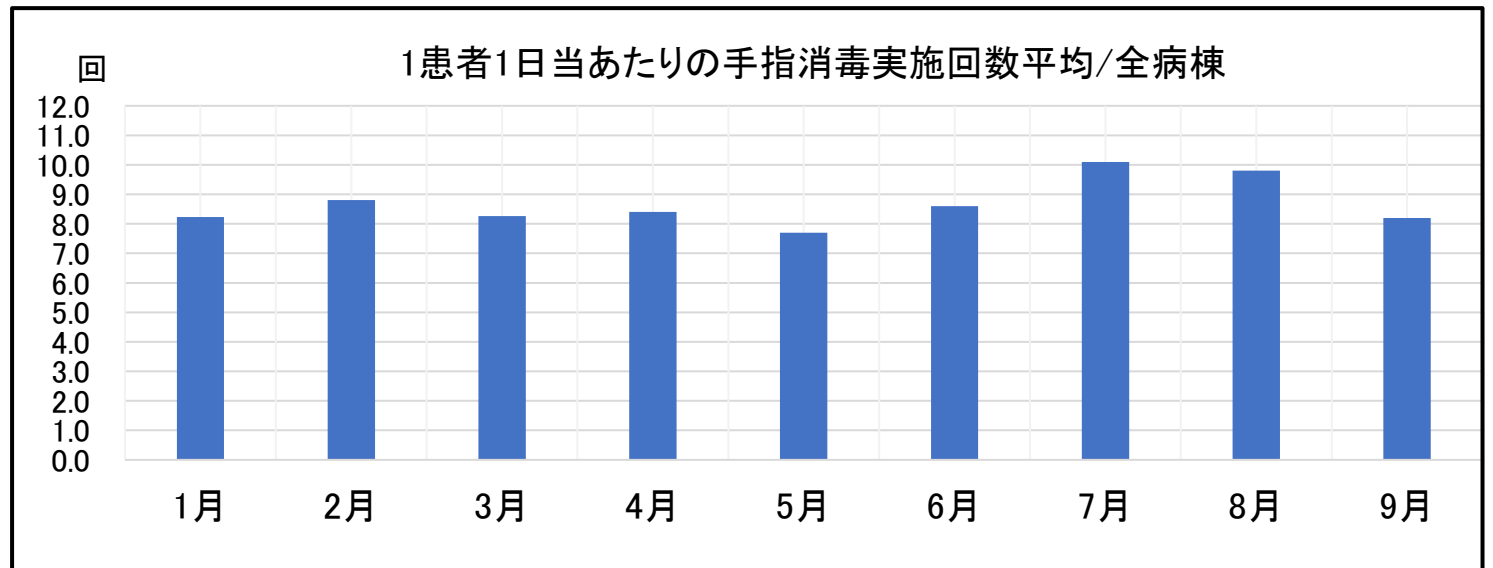
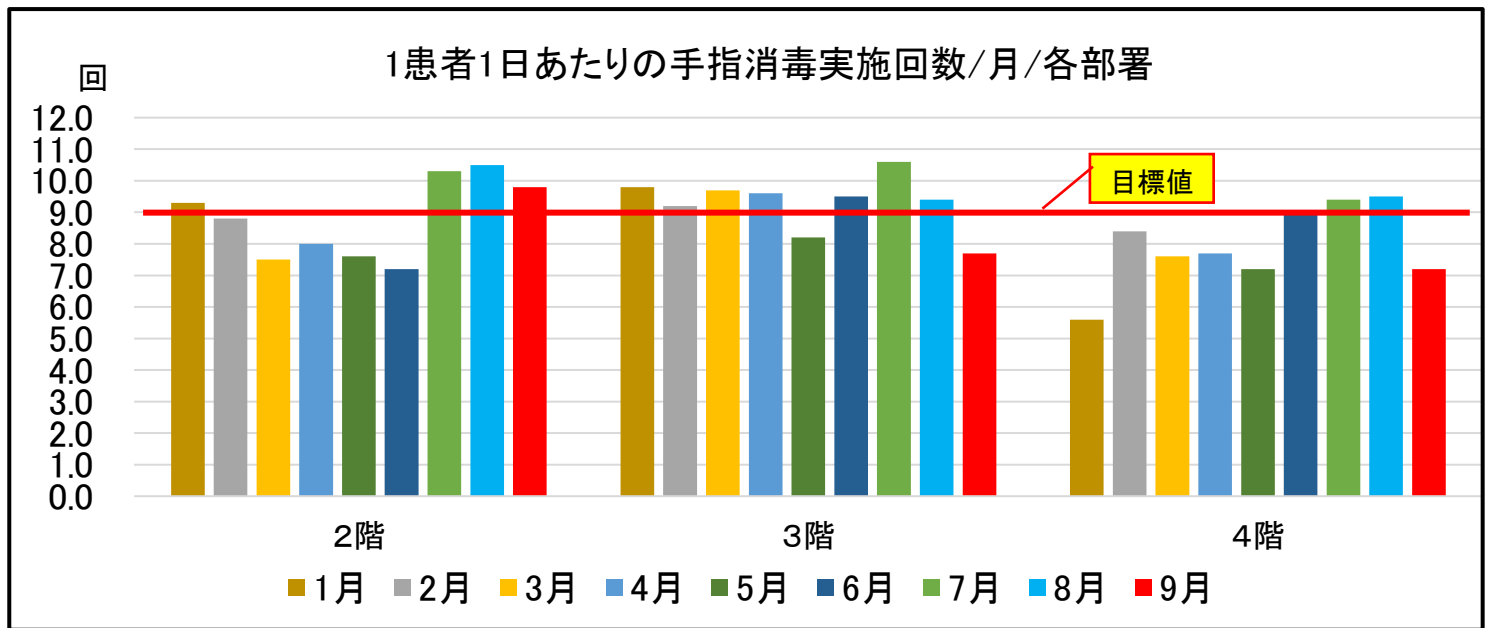
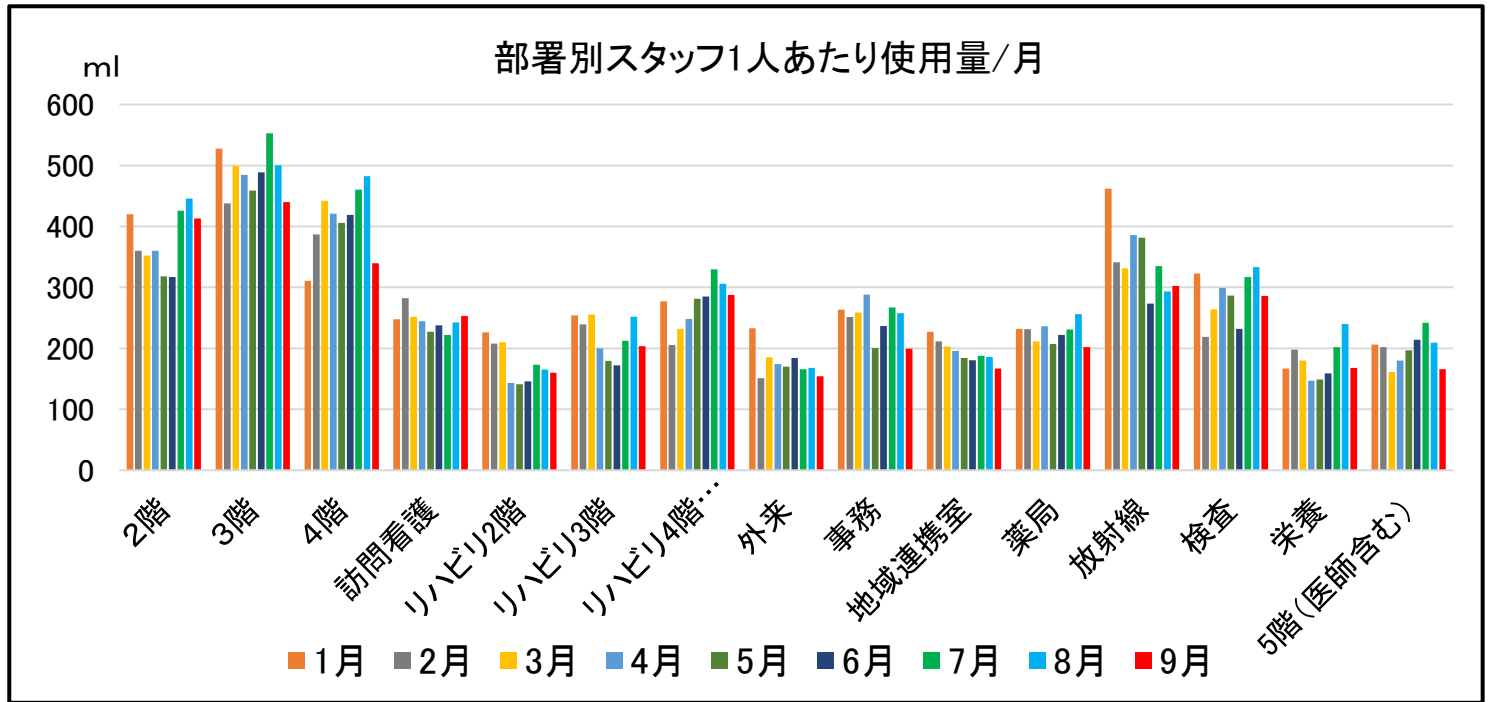
当院では接種できません。

インフルエンザ経鼻ワクチン(フルミスト)の特徴

- 鼻の穴に噴霧する。痛みはほとんどない
- 接種は原則年1回
- 鼻水などの副反応が出ることも



★2024 年アルコール手指消毒剤使用量報告



※9月は連休が続いたのと夏休みを取得した方もあり多くの部署で使用量が減少しました