

### CONTENTS [目次]

・新規MRI装置について

### COLUMN [コラム]

ようこそ すずかけセントラル病院へ

外国人技能実習生

### INFORMATION [インフォメーション]

お花が届きました

特集

SPECIAL ISSUE

新規MRI装置について



### お花が届きました

フラワーショップ「ブーケ・ナチュラル(浜松市中区東伊場1丁目14-5)」様が、地元ガーベラ農家様の協力をいただき、『コロナ禍で対応にあたる医療業界の方へ感謝の気持ちを』との想いでお花を届ける活動をされています。当院にも届けられ、綺麗な花に癒やされました。優しいお心遣いをいただき、本当にありがとうございます。

大変な時期ですが、スタッフ一丸となって乗り切っていきたいと思います。



### バス停のご案内

当院へバスでお越しの方は、最寄りの「すずかけセントラル病院」または「田尻橋北」のバス停からが便利です。病院へは、歩行者用の出入り口をご利用ください。



### バス時刻表

#### 「小沢渡」方面行き

1 すずかけセントラル病院 ⇒ 柏原西		2 田尻橋北 ⇒ 柏原西	
月～金	土・日祝	月～金	土・日祝
6時	[50]	6時	[50]
7時	[31]	7時	[31] [46]
8時	[26]	8時	[24]*
9時	[08]*	9時	[06]**
10時	[08]*	10時	[06]**
11時	[08]*	11時	[06]**
12時	[08]*	12時	[06]**
13時	[08]*	13時	[06]**
14時		14時	[05]*
15時		15時	[05]*
16時		16時	[05]* [47]
17時		17時	[23] [53]
18時		18時	[33] [51]

#### 「浜松駅」方面行き

1 すずかけセントラル病院 ⇒ 浜松駅		2 田尻橋北 ⇒ 浜松駅	
月～金	土・日祝	月～金	土・日祝
6時		6時	[11] [56]
7時		7時	[26] [07] [39]
8時		8時	[09] [29] [19] [58]
9時		9時	[05] [53] [53]
10時	[46]	10時	[48] [48]
11時	[46]	11時	[48] [46]
12時	[46]	12時	[48] [46]
13時	[46]	13時	[48] [46]
14時	[46]	14時	[48] [46]
15時	[46]	15時	[48] [46]
16時		16時	[27] [56]
17時		17時	[03] [34]
18時		18時	[36] [34]

す:すずかけセントラル病院経由 水:浜松市総合水泳場行  
 [ ]内みは超低床ノンステップ「オムニバス」運行予定(車両整備等により「オムニバス」で運行できない場合があります。)

### 編集後記

過ぎやすい季節になりましたね。今年の夏は節電への協力要請が積極的に行われ、暑い日乗り切るのは大変だったかと思います。コロナの熱も未だ治まらないままですが、体調管理をしっかり行い夏の弱った体を整えていきましょう!



# 新規MRI装置について

PHILIPS製

Ingenia Ambition 1.5T]

MRI装置を七月から新規導入いたしました。



二〇二二年七月主に検診検査を行うことを目的に、現在診療で使用しているMRI装置とは別に、健康管理センター内に新たに設置しました。

これまで検診でMRI検査を行う場合、診療(外来)までの移動が必要でしたが、センター内に設置したことにより不要な動線がなくなり、健康管理センター内で検査を完了できるようになったのも大きなメリットのひとつです。

MRIを使用する検診検査は、主に「脳MRI」「無痛乳腺MRI」「全身DWIBSドック」がありますが、二〇二二年九月より新規検査として「肝臓MRI」が加まりました。

新規導入したMRIを活用し、皆様により高精度な検診をご提供します。

無痛乳腺MRI検査は

- ① 検査着のままでの撮影が可能のため撮影者に見られない
- ② 痛みがなく、被ばくしない
- ③ 年齢に関係なく受けることができる

などのメリットが多く、これまで乳腺の検査に抵抗をお持ちだった方にも安心して受けていただけます。脳MRI同様、検査の撮影時間が約十五分と短時間なのも大きな特徴のひとつです。

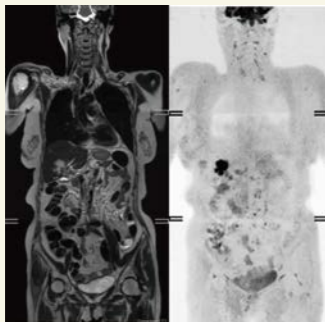
また、乳腺の検査に用いられるマンモグラフィと比べても五倍以上の感度があるため、より精密な診断が可能になりました。



## 全身ドワイブス(DWIBS)ドック

全身のがんMRI検査はドワイブス(DWIBS)と呼ばれ、PET-CTと同様に頸部〜骨盤までの広い範囲のがんを探ることができる検査です。

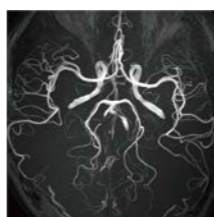
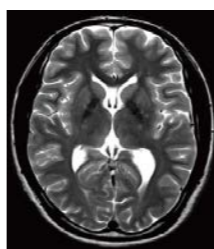
PET-CTとは違い、放射線物質を使用しないため、放射線被ばくがないのが特徴です。



## 脳MRI

頭痛やめまいなどの自覚症状や危険因子を把握していても、脳の病変まで知ることはできません。脳MRIは、脳の病気を未然に発見するための重要な検査です。

検査の撮影時間は約十五分。四種類のMRI撮影(横断像)で病変を検索(T1強調画像・T2強調画像・FLAIR・T2)、血管像(MRA)は二か所の撮影を行い血管病変の検索をします。二〇二二年九月より脳MRIのオプションとして、認知機能の検査を目的とした脳活性検査を追加することもできるようになりました。



## 無痛乳腺MRI

MRI装置の特性から新たな手法を開発し、早期乳がん発見のための検診を実施しています。

しかし、病変のある位置や大きさなどによってドワイブス(DWIBS)でも発見しにくいがんがあります。検査の精度を高めるため、低線量肺がんCTや胃内視鏡検査等を併せて行うこともできます。

部位	検出能	追加検査(ダブルチェック)
1 肺がん	△	肺がんCT
2 大腸がん	○	便潜血
3 胃がん	△	胃部内視鏡
4 膵臓がん	△	膵臓MRI(MRCP)
5 肝臓がん	○	超音波
6 胆のうがん	○	超音波
7 乳がん	○	-
8 悪性リンパ腫	○	-
9 前立腺がん	○	前立腺MRI
10 子宮・卵巣がん	○	子宮卵巣MRI
11 膀胱がん	○	-
12 腎臓がん	△	-

## 最後に

当院では最新機器を駆使し、放射線画像診断専門医による高度な画像診断を行うことで、病気の「早期発見」「早期治療」に取り組んでいます。

今後も地域の皆様により良い検診をご提供し、健康維持のお手伝いができればと考えます。この機会に検診検査のオプションとしてMRIを是非ご利用ください。

お問い合わせ先(フリーダイヤル)

☎ 0120-771-804

健康管理センターまで



## コラム COLUMN

### 外国人技能実習生

昨年一月より外国人技能実習生として5B病棟で勤務されている三名に続き、新しい実習生としてアングレニさん・マルサさん・ジュリアさんを受け入れ、顔合わせが行われました。

最初は緊張した面持ちで座っていた皆さんでしたが、院長より「浜松はとても良いところですよ。早く環境に慣れ、良い学びができるように頑張ってください。」とお言葉に大きくうなずいていました。「インドネシアではうなぎは食べますか?」との質問に笑顔になる場面も。(ちなみにインドネシアではうなぎは食べないそうです) スタッフ一同、全力でサポートしていきます!

